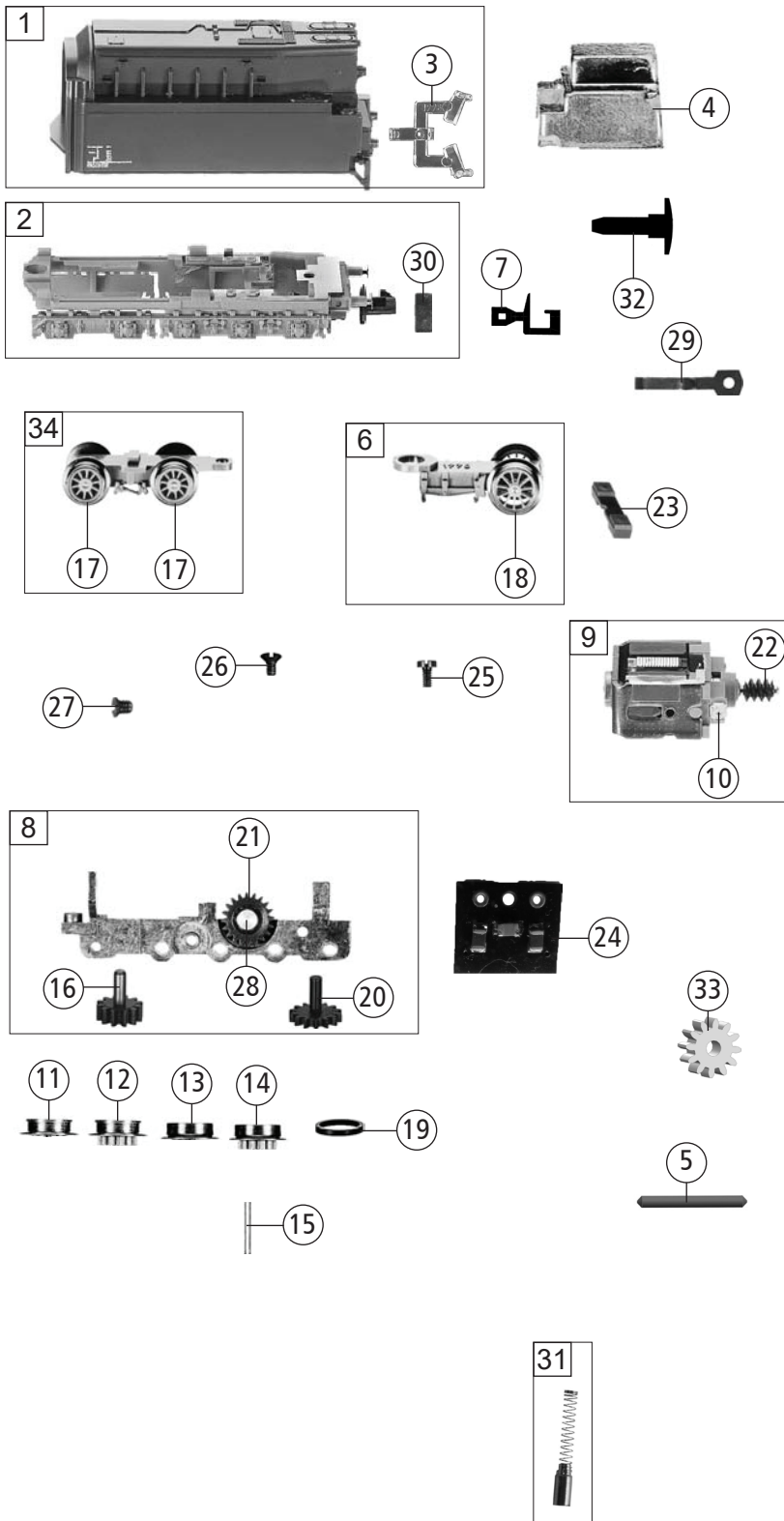


Pos. Nr. Pos.no.	Beschreibung Description	Art.-Nr. Art.no.	Preisgruppe Price bracket
716906	DB BR 012	=	N
716976		=	N
1	KESSEL KPL. BETR. NR. 012 066-7 Boiler compl. Loco no 012 066-7	10716906	28
2	UMLAUFBLECH KPL. Running board complete	45716906	24
3	TS - LICHTLEITER Part set - Light conductor	00137169	10
4	KUPPLUNGSHAKEN Coupling hook	00197701	3
5	TOPFANTENNE Antenna	00197801	3
6	ACHSE Axle	00527001	2
7	LOKFAHRGESTELL M. RÄDERN Loco chassis with wheels	144693	28
8	KREUZKÖPFE MIT VERBUNDSTANGEN Cross-heads with coupling rod	03271721	18
9	DECKPLATTE UNTEN Cover plate	00337172	7
10	KUPPELLASCHE Coupling latch	00347171	4
11	TREIBRAD GR.GEGENGEW. Driving wheel with big counterweight	00517011	7
12	KUPPELRAD KL.GEGENGEW. Coupled wheel w. small counterweight	00517012	7
13	STEUERUNG KPL. Reversing gear complete	144696	28
14	ZK-SCHRAUBE M 1,4x3 mm ZK-Screw	00700203	1
15	BLECHSCHRAUBE M.KREUZSCHLITZ Tapping screw	00713309	1
16	BOLZEN F. KUPPELSTANGE Bolt for coupling rod	00730565	2
17	PUFFER N Buffer	00757002	2
18	SCHNITTSTELLPLATINE NEXT18 PCB	145046	13
19	LICHTPLATINE VORNE Forward light PCB	65719700	14
20	LICHTPLATINE HINTEN BR 01 N Rear light PCB	65719800	14
21	BRÜCKENSTECKER NEXT18 Jumper	66710900	18
Sound			
22	LAUTSPRECHERAUFNAHME Loudspeaker reception	144698	4
23	LAUTSPRECHER Loudspeaker	68702500	16
24	SOUNDDECODER Sound decoder	144699	40

Änderungen in Konstruktion und Ausführung vorbehalten
We reserve the right to change the construction and specification



Pos. Nr. Pos.no.	Beschreibung Description	Art.-Nr. Art.no.	Preisgruppe Price bracket
1	TENDERGEHÄUSE KPL. Tender body complete	20716906	19
2	TENDERRAHMEN Tender framework	21716906	18
3	FLUTLICHTEINSATZ F. TENDER Light conductor for tender	00237171	6
4	BESCHWERUNG Ballast weight	00267172	12
5	ACHSE Axle	00527004	1
6	SCHLEPPGESTELL KPL. Set of carrying wheels (rear) complete	00397170	18
7	KUPPLUNGSHAKEN Coupling hook	146925	3
8	TENDERFAHRGESTELL M.Z. Tender chassis with gear wheels	144695	18
9	MOTOR O.SCHW.O.MASSEKONTAKT Motor w. flywheel w/o ground contactor	50716082	29
10	KOEHLENHALTER Brush holder	00507801	1
11	TENDERRAD O.Z.M.N. Tender wheel w/o gear wheel, w. groove	00517003	6
12	TENDERRAD M.Z.M.N. Tender wheel w.gear wheel, w. groove	00517004	6
13	TENDERRAD O.Z.O.N. Tender wheel w/o gear wheel w/o groove	00517013	7
14	TENDERRAD M.Z.O.N. Tender wheel w.gear wheel, w/o groove	00517017	7
15	ACHSE Axle	00527001	2
16	ZAHNRAD M.METALLACHSE Z=12 Gear wheel with metal axle Z=12	00527171	6
17	VORLAUFRADSATZ Carrying wheelset compl.	00537046	11
18	NACHLAUFRADSATZ Carrying wheelset (rear)	00537020	12
19	HAFTREIFEN Traction tyre	00547001	1
20	ZAHNRAD Z=14 Gearwheel	00567106	4
21	ZAHNRAD Z=20/20 Gearwheel	00567107	6
22	SCHNECKE D = 4MM L = 5MM Worm gear D=4mm, L=5mm	00567601	7
23	ABSTANDSHALTER Spacer	00627172	6
24	MOTORPLATINE Motor PCB	144697	15
25	ZK-SCHRAUBE M 1,7x3 mm ZK-Screw	00700303	1
26	SK-SCHRAUBE M 1,7x4 mm SK-Screw	00702304	1
27	SK-SCHRAUBE M 1,7x2,2 mm SK-Screw	00730025	2
28	BOLZEN F. ZAHNRAD Bolt for gear wheel	00730504	2
29	ANDRUCKFEDER F.VORLAUFGESTELL Pressure spring for wheelset front	00767002	1
30	BLATTRICHTFEDER F.KUPPLUNG N Flat straightening spring for coupling	00767006	1
31	KOHLEBÜRSTE+FEDER Carbon brush +spring	133936	6
32	PUFFER N Buffer	00757002	2
33	ZAHNRAD Z=12 Gearwheel	56732100	5
34	VORLAUFGESTELL MIT RADSATZ Carrying wheelset w. wheels	00377160	16